



Lauschterwee mam Sila

Cycle 1.2 an Cycle 2.1

Entwécklung vun der phonologescher
Bewosstheet an der Virbereedung op
d'Liesen- a Schreiweléieren

Lauschterwee mam Sila

Cycle 1.2 an Cycle 2.1

Entwécklung vun der phonologescher Bewosstheet an der Virbereedung op d'Liesen- a Schreiweléieren

De *Lauschterwee mam Sila* ass en Zousazmaterial zum Programm *Phonologesch Bewosstheet mam Sila*. Dëse Programm kann als PDF op der Internet-Säit sila.script.lu erofgeluede ginn.

Asazberäich

D'Aktivitéite riichte sech an der Reegel

- un d'Kanner aus dem Cycle 1.2 an dem Cycle 2.1 vun der Grondschoul
- un déi Kanner, déi am Ufank vum Liesen- a Schreiweléiere méi Schwieregkeete begéinen

Esou gëtt gespillt

De Lauschterwee mam Sila bitt 5 Spillstufen (Bild 1), déi eng no där anerer fräigeschalt ginn.

- Lauschterspiller
- Reimspiller
- Silbspiller
- Ulautspiller (mat Buschtawen)
- Lautspiller

Eng Spillstuf besteet aus zwee Lauschterweeër (Bild 2), ee Lauschterwee mat Basis-Aktivitéiten an ee mat Zousaz-Aktivitéiten.

Mat dësem interaktive Programm kritt d'Kand bei all Äntwert eng direkt Réckmeldung, ob seng Äntwert richtig oder falsch ass (Bild 3). Zum Schluss vun all Aktivitéit gesäit d'Kand dann, wéi vill vun sengen Äntwerte richtig waren. Fir d'Léierpersoun ass dës Informatioun zu all Moment an dem Kand sengem Léierstand ze gesinn (Bild 4). Hei kann och fir all Kand en individuellen Aktivitéitsplang ausgewielt ginn (Bild 5).

Wat kann ech wíelen

Gewielt ka ginn tëscht

- der reng auditiver Versioun, bei där d'Kand sech ganz op d'Lauschtere konzentréiert, an der visueller Versioun, bei där di geschwate Wieder zousätzlech mat engem Bild illustréiert ginn
- der lëtzebuergescher Versioun an der däitscher Versioun.

Wichtig: Bei iOS Geräter (iPad, iPhone) maacht w.e.g. en Update op mindestens d'Versioun 15.3.1.

Fir all Réckmeldung oder Hëllefstellung bei technesche Froen went lech u info@profax.ch. Fir all Fro zum Inhalt un sila@script.lu

[Handbuch Deutsch](#)



hOHRizont
SCRIPT

Gratis

Lauschterwee mam Sila

Cycle 1.2 an Cycle 2.1

Entwécklung vun der phonologescher Bewosstheet an der Virbereedung op d'Liesen- a Schreiwelëieren

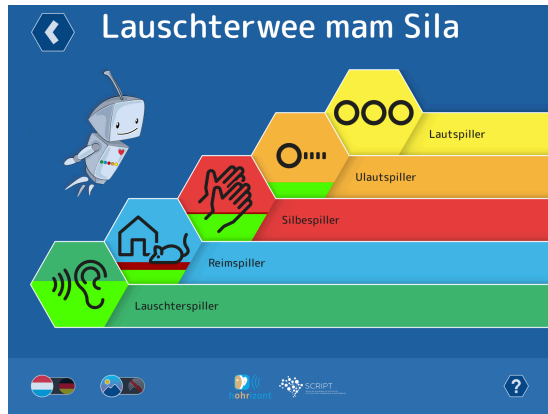


Bild 1 – De Lauschterwee mam Sila bitt 5 Spillstufen.



Bild 2 – All Spillstuf huet seng Lauschterweeër.



Bild 3 – Bei all Äntwert kritt d'Kand eng direkt Réckmeldung.

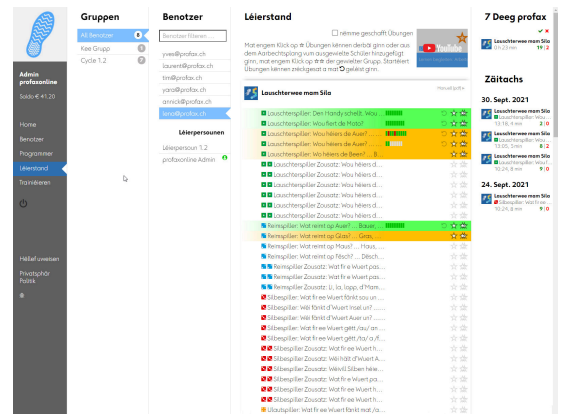


Bild 4 – D'Léierpersoun huet Abléck an dem Kand säi Léierstand.

Moien, Lena

Weiderfueren

Lauschterwee mam Sila

Aarbechtsplang

Lauschterwee mam Sila

- Lauschterspiller: Wou hëlleft du Auer? ... Auer, Mauer, Bauer
- Lauschterspiller Zousatz: Wou hëlleft du /mau/ ... /mau/, /mau/, /mau/
- Silbepiller: Wat huet wuert färd sou un /m/ ... Inse, Schier, Fénster
- Silbepiller: Wéi färd d'wuert Inse un? ... /m/, /n/, /f/

Programmer

babbeebubbe Lauschterwee mam Sila

Bild 5 – Fir all Kand kann en individuellen Aktivitéitsplang ausgewielt ginn.

profax Verlag AG
Postfach
8401 Winterthur
Schweiz
+41 44 500 60 10
info@profax.ch
www.profax.ch

profax